

Reserva de agua Newton

Guía para el consumo seguro de pescado

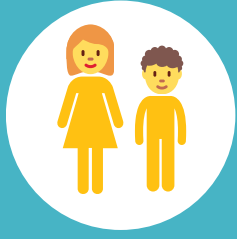


Adultos*

Una porción
8 oz

5

Comidas
máximas
por mes

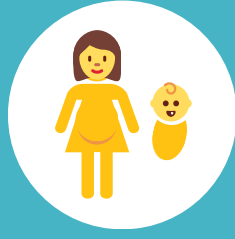


MEF**
Niños 6-16 yrs

Una porción
8 oz

1

Comida
máxima
por mes



Mujeres embarazadas
Niños <6 yrs

Una porción
4 oz

**No
comer**

***Adultos**—Hombres mayores de 16 años; Mujeres mayores de 50 años.
****MEF**—Mujeres en edad fértil (16-50 años.)

Una porción

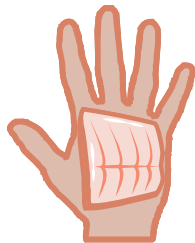
Una porción de pescado es aproximadamente del tamaño y grosor de su mano. Las mujeres embarazadas o lactantes y los niños deben consumir una porción más pequeñas.

**Para
adultos**



8 onzas

**Para niños y
mujeres
embarzadas**



4 onzas

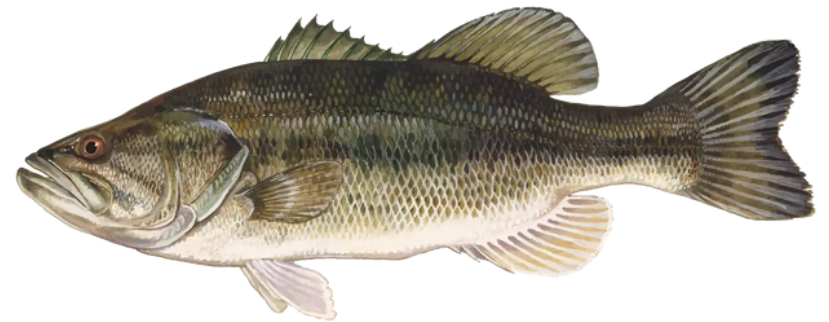
¿Por qué debo de usar esta guía ?

Los peces en la reserva de agua Newton tienen un alto nivel de mercurio, lo que puede ser dañino para la salud si se consume en grandes cantidades. El mercurio es un elemento metálico que puede dañar su salud. Las mujeres embarazadas y los niños menores de seis años corren un mayor riesgo a los efectos nocivos del mercurio.

¿Cómo se puede reducir este riesgo?

Aunque el mercurio no se puede eliminar al limpiar o cocinar el pescado, usted puede seguir las recomendaciones de consumo que aparecen a la izquierda. En lugar, siga las recomendaciones de comidas mensuales que aparecen a la izquierda para comer pescado de la reserva de agua Newton de forma segura.

Lobina negra



Contáctenos

Salud y Servicios Humanos: EEP@utah.gov

Calidad de Medio Ambiente:

deqinfo@utah.gov

Recurso Natural: 801-538-4700

